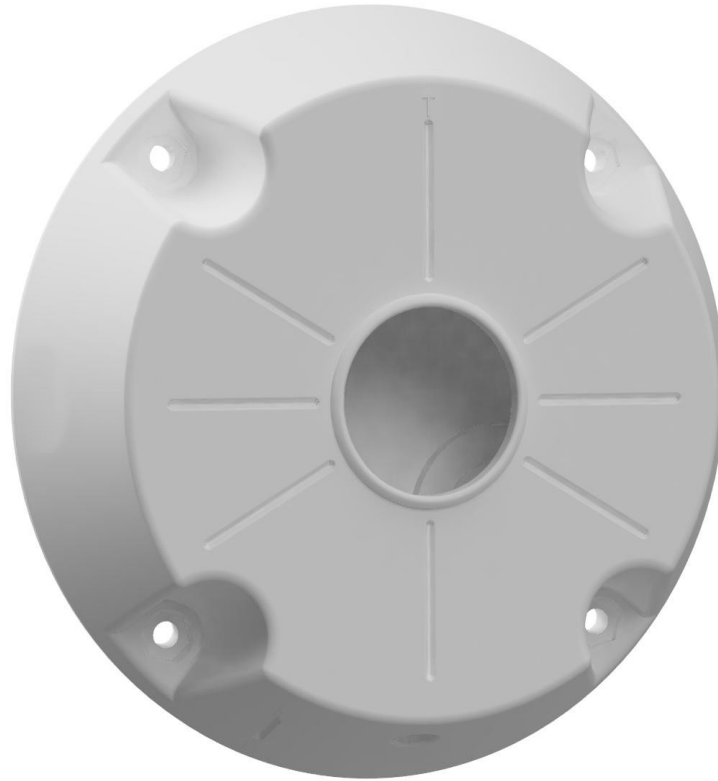


Монтажная коробка для камер видеонаблюдения KREPLEX.
Паспорт и инструкция по эксплуатации.



На стену. Артикул: KREP-MB-100-DW

1. Назначение и область применения.

Монтажная коробка предназначена для установки и подключения видеокамер. Материал корпуса устойчив к УФ-излучению, климатическим и температурным воздействиям, что позволяет устанавливать изделие как внутри помещений, так и на открытых пространствах.

2. Основные технические характеристики

Характеристика	Значение
Артикул	KREP-MB-100-DW
Материал	ABS пластик
Размеры (мм)	130*130*47
Масса брутто/нетто (г)	215/175
Цвет	Белый
Диапазон рабочих температур (°C)	От -40 до +50
Степень защиты оболочки	IP 54

3. Комплектация

Наименование	Количество (шт)
Монтажная коробка в сборе (основание, крышка, дверца)	1
Паспорт/Инструкция	1
Саморез 3.5*12	5
Саморез 4*50	4
Дюбель нейлоновый 6*50	4
Уплотнительная резинка круглая	1
Уплотнительная резинка боковая	1

4. Порядок монтажа.

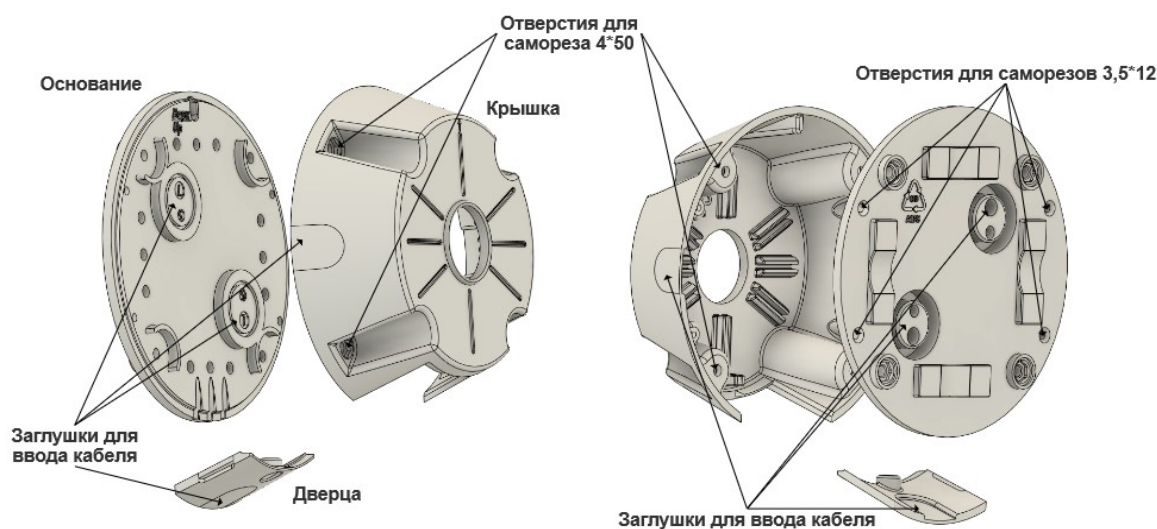


Рисунок. Основные детали монтажной коробки .

Определить место ввода кабеля в коробку: сбоку, в основании. В зависимости от места ввода кабеля удалить при помощи ножа (кусачек или других инструментов) пластиковую заглушку в основании или на боковой стенке/дверце и установить на место удаленной заглушки уплотнительную круглую или боковую резинку. Дополнительный вариант ввода кабеля: при помощи сверла на 5 мм или 7 мм высверлить подготовленные заглушки в основании. Обычный кабель УТР имеет диаметр 5 мм. Экранированный кабель ФТР имеет диаметр 7 мм. Кабель вводится в полученное отверстие и надежно фиксируется.

Соединить основание и крышку и зафиксировать при помощи четырех саморезов 3,5*12. Установить камеру на верхнюю часть крышки. При монтаже камеры нужно обратить внимание на стрелочку на крышке, которая обозначает направление установки монтажной коробки «вверх». Установить камеру на основание при помощи саморезов. Рекомендуемая длина саморезов должна быть не более чем $X+7$ мм (где X — толщина основания крепления камеры).

На месте установки монтажной коробки при помощи трафарета, размещенного на внутренней части картонной коробки, просверлить четырех отверстий сверлом диаметром 6 мм. В полученные отверстия установить нейлоновые дюбели. Затем установить монтажную коробку с камерой при помощи четырех саморезов 4.5*50.

Осуществить соединение проводов камеры, полученное соединение убрать внутрь. Затем установить дверцу и зафиксировать ее саморезом 3,5*12. Монтаж осуществлен.

5. Условия хранения и транспортировки.

Изделие хранится в упаковке производителя в помещениях при относительной влажности до 80% и отсутствии в окружающей среде агрессивных примесей при температуре от -40°C до $+50^{\circ}\text{C}$. Изделия транспортируются в упаковке производителя без ограничения расстояния в условия, исключающих повреждения.

6. Утилизация

Изделие утилизируется без принятия специальных мер защиты окружающей среды.

7. Гарантийные обязательства.

Гарантийный срок эксплуатации составляет 2 года со дня продажи изделия потребителю при соблюдении им условий эксплуатации и правил хранения, изложенных в настоящей инструкции. В случае выхода изделия из строя во время гарантийного срока потребитель предъявляет претензии в соответствии с законодательством РФ.

8. Свидетельство о приемке.

Изделие признано годным к эксплуатации.

ООО «РОСТПЭЙ», e-mail: info@kreplex.ru, сайт: kreplex.ru

Видео инструкция
по монтажу

